

## 目的の用紙の大きさに簡単に印刷したい



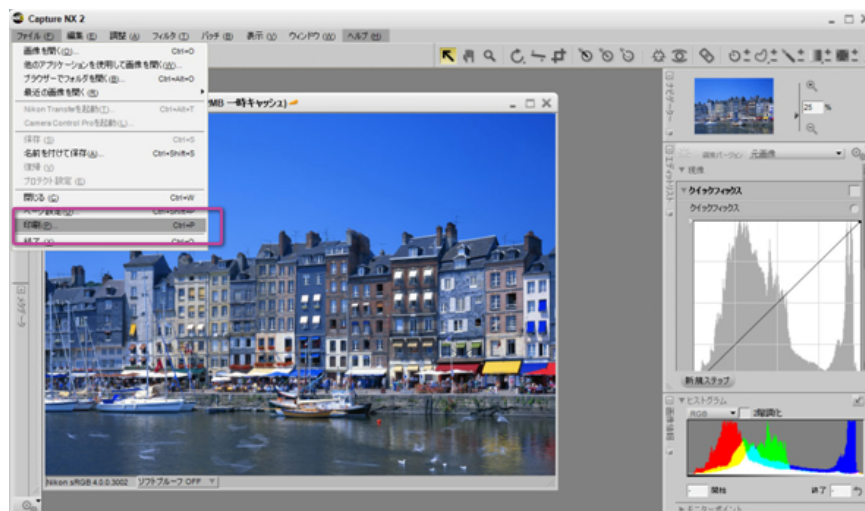
> コンテンツトップへ戻る

### 目的の用紙の大きさに簡単に印刷したい

Capture NX 2の印刷機能を使って、簡単に印刷することができます。ここではA4プリンターを用いてA4サイズに印刷する方法を解説します。

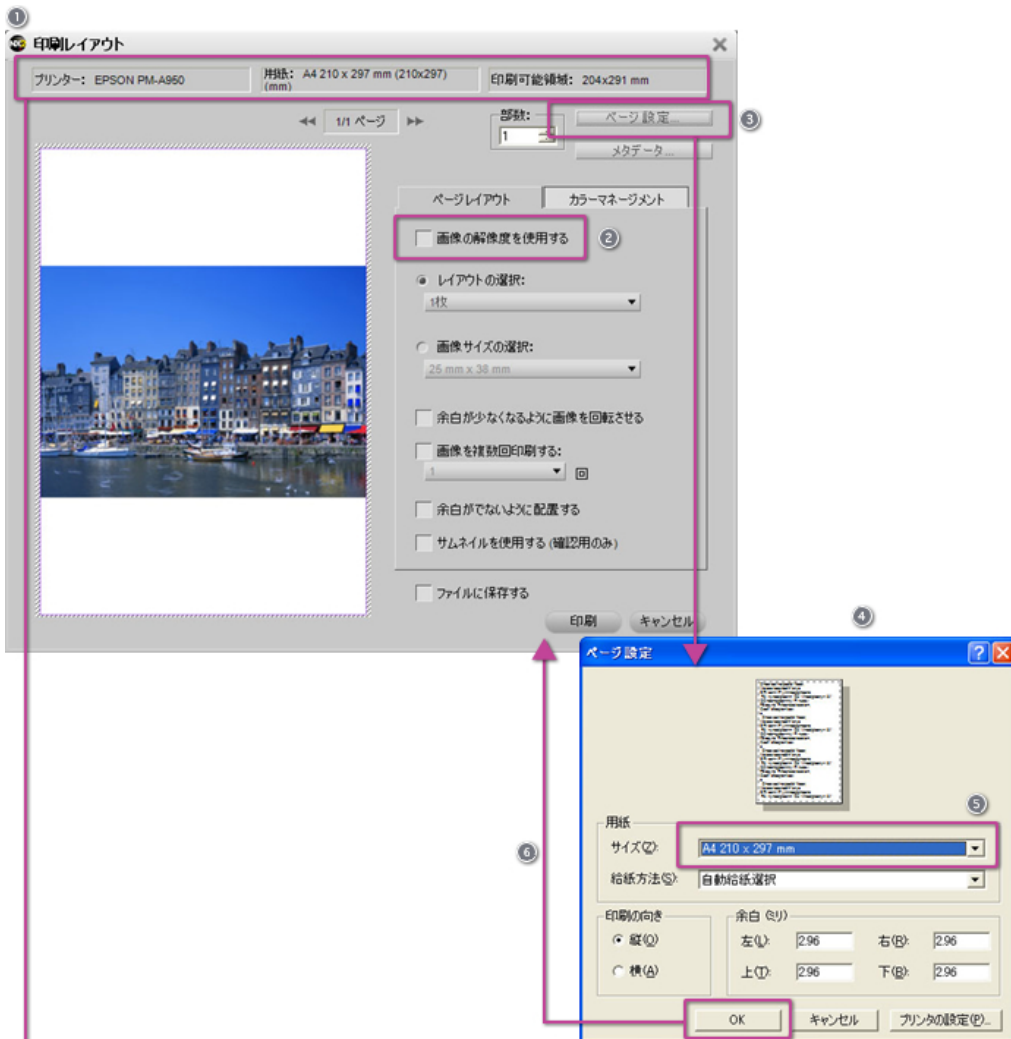
#### STEP1：画像を開いてメニューから「印刷」を選びます

※ 印刷作業の前に、パソコンとプリンターの接続、および用紙がセットされていることを確認し、プリンターの電源を入れてください。  
画像を開いて、「ファイル」メニューから「印刷」を選びます。



## STEP2 : 印刷レイアウト画面で用紙サイズを設定します

- ① 「印刷レイアウト」画面が表示されます。
- ② 「画像の解像度を使用する」がチェックされていないことを確認します。チェックされている場合は、チェックを外します。
- ③ 「ページ設定」ボタンをクリックします。
- ④ 「ページ設定」画面が表示されます。
- ⑤ 「サイズ」で用紙サイズを選びます。ここでは「A4 210×297 mm」を選びます。
- ⑥ 「OK」ボタンをクリックすると、「印刷レイアウト」画面に戻ります。



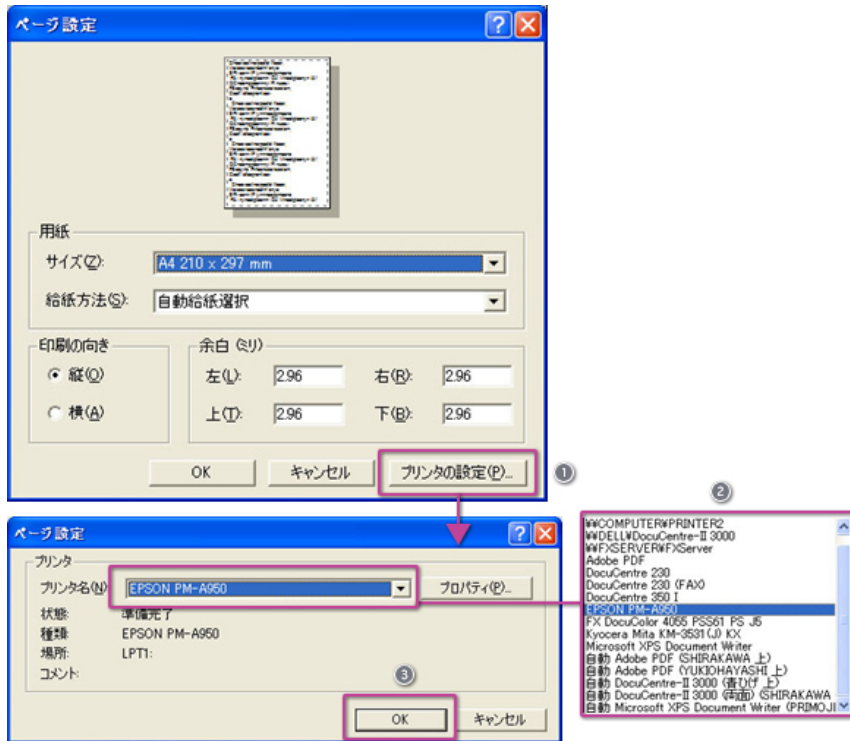
ここに登録されているプリンターと、初期設定の用紙サイズが表示されます。表示されている内容で問題なければ、②～⑥は飛ばしてもかまいませんが、印刷ミスを防ぐ意味でも、念のために確認することをお勧めします。



### 使いたいプリンターが表示されなかった場合は？

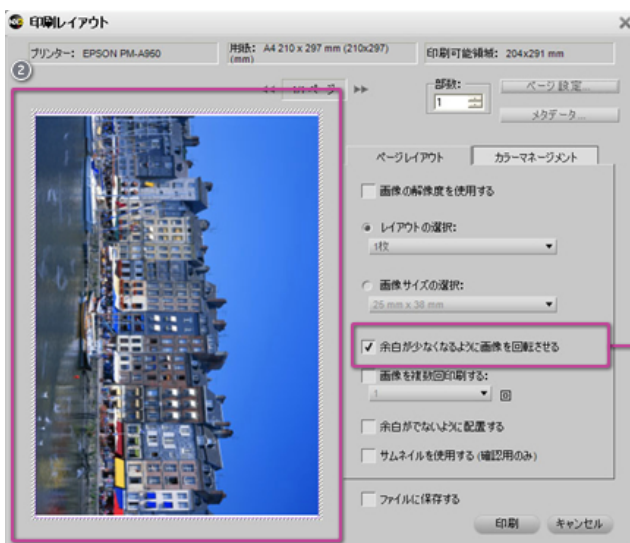
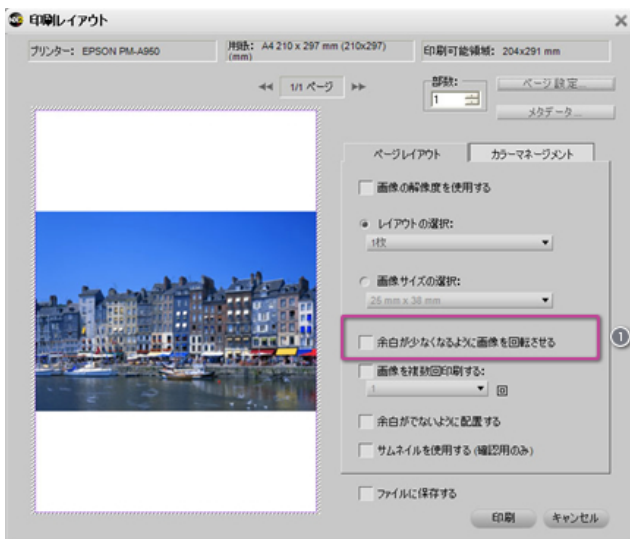
プリンターが複数接続されているなど、「印刷レイアウト」画面や「ページ設定」で使いたいプリンターが最初に表示されないことがあります。その場合は、次の方法でプリンターを切り替えることができます。

- ① 「ページ設定」画面で「プリンタの設定」ボタンをクリックします。
- ② 次に現れる「ページ設定」画面で、「プリンタ名」をクリックし、使いたいプリンターをリストから選択します。
- ③ 「OK」ボタンをクリックします。



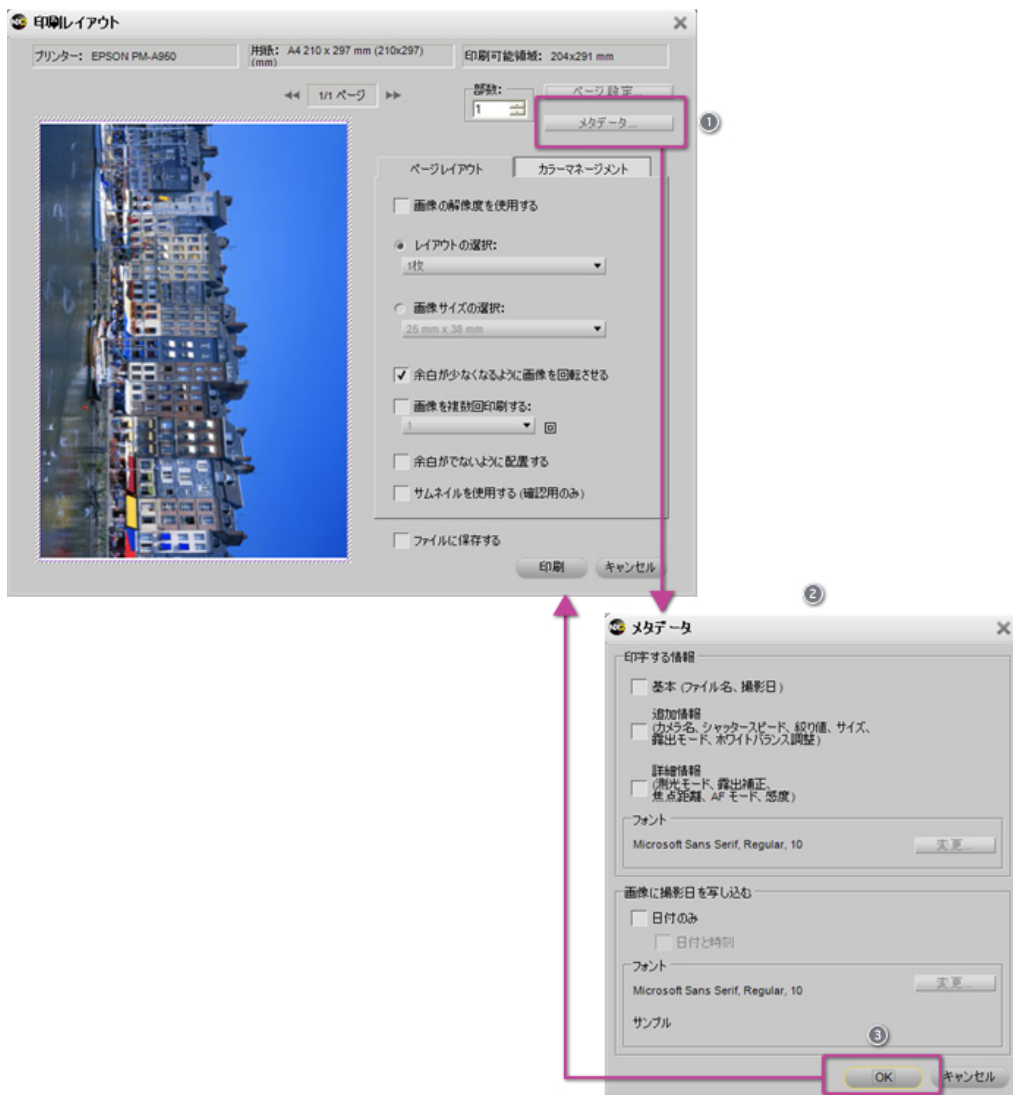
### STEP3 : 印刷の向きが異なる場合は、印刷方向を調整します

- 1 「余白が少なくなるように画像を回転させる」をチェックします。
- 2 横位置の画像が90度回転して、用紙の向きと一致します。



#### STEP4 : 必要に応じて一緒に印刷する画像情報の有無を確認します

- ① 「メタデータ」 ボタンをクリックします。
- ② 「メタデータ」 画面が表示されます。画像と一緒に印刷したい情報にチェックを入れます。ここでは情報は印刷しないので、何もチェックは入れません。
- ③ 「OK」 ボタンをクリックして、「印刷レイアウト」画面に戻ります。



## ヒント

### 画像情報を指定した場合

画像情報を指定した場合、図のように自動的に用紙に余白を作成し、その部分に画像情報が印刷されます。なお、横位置写真を回転して印刷するとき、写真の横に画像情報が印刷されるのが気になる場合は、①「ページ設定」で②「印刷の向き」を「横」にして③「OK」すると、④画像の下に画像情報を印刷することができます。

①

②

③

④

画像情報が印刷されます。

「印刷の向き」を変えると、画像の下に画像情報を印刷することができます。

## STEP5 : 印刷します

- 1 印刷部数を確認します。
- 2 「印刷」ボタンをクリックして、印刷を実行します。
- 3 印刷実行中は「印刷進行中」画面が表示されます。



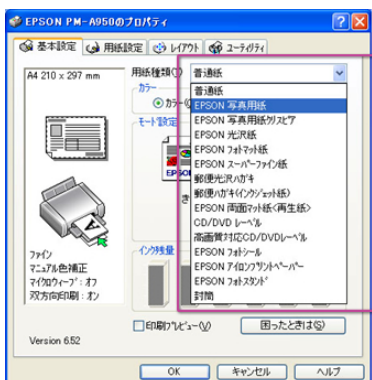
### デジタルカメラの画素数と印刷サイズ

画像の精細感は、画像データの画素数と印刷するサイズによって決まります。A4サイズに印刷する場合、約600万画素のデジタルカメラで十分ですが、約1000万画素のデジタルカメラを利用すると、より精細な画質で印刷できます。



### きれいに印刷するには

きれいに印刷するには、プリンターにセットしている用紙と、プリンターのプロパティ画面で設定されている用紙が同じであることが大事です。印刷する前に、用紙の種類が正しく設定されているか、確認することをお勧めします。



[> コンテンツトップへ戻る](#)

※掲載している情報は、コンテンツ公開当時のものです。